

# LE RÔLE D'UN ARCHITECTE D'INTERIEUR

- **ECOUTE** des besoins, des envies et des goûts des clients en vue de créer des espaces taillés sur mesure à leur manière de vivre,
- **ANALYSE** de l'existant et grâce à ses compétences techniques dans le bâtiment redéfinition des agencements fonctionnels, pratiques et sûrs,
- **ILLUSTRATION** de ses idées grâce à plusieurs rendez vous, des plans, des dessins perspectifs, des photos des équipements...
- **PROPOSITIONS** de mobilier, de matériaux, de couleurs, qui rendent les lieux confortables et à l'image des clients,
- **EXPLICATION** des réglementations en copropriété (parties communes / votre en AG...) et des formalités administratives\* obligatoires à certains travaux
- **GARANTIE** d'une adéquation projet / budget / planning,
- **RECOMMANDATION** des entreprises ou des artisans estimés dignes de confiance et qui au fil des chantiers connaissent le niveau de finition exigé,
- **NEGOCIATION** des prix, **COORDINATION** des travaux : l'architecte intérieur est capable de savoir lorsque le travail n'est pas fait correctement et a la légitimité pour faire refaire,
- **MAXIMISATION** d'un investissement immobilier. Les appartements conçus par des architectes se revendent 20% mieux que les autres (Source Les Echos).

LES HONORAIRES DE L'ARCHITECTE INTERIEUR SONT BIEN SOUVENT AMORTIS PAR LES ECONOMIES FAITES PENDANT LE CHANTIER ET LA PLUS-VALUE QUE PREND L'APPARTEMENT.

## LES LIMITES DE LA PRESTATIONS DE L'ARCHITECTE INTERIEUR :

- Ouverture d'un mur porteur : Nécessite l'assistance d'un BET Structure (et/ou d'un architecte) qui sera maître d'œuvre de cette part du projet,
- Demande de permis de construire ou si la surface de plancher excède 150m<sup>2</sup>, (créés ou total après extension) : le recours à un architecte avec agrément DPLG ou DE est obligatoire,

## LE COUT D'UN PROJET D'ARCHITECTURE INTERIEUR

Le coût d'une prise en main d'un projet par Enoplid dépend de l'ampleur des travaux, de la surface, du niveau de gamme des prestations, du lieu du chantier ...

### AMENAGEMENT :

Conseils en décoration avec achats de mobiliers, rideaux, tapis (stylisme). La réception des commandes est facultative. Les achats peuvent être faits en direct par le client ou groupés derrière une facturation globale achat/revente Enoplid.

Il y a 2 façons de procéder : à la tâche horaire ou au forfait après établissement par le client du nombre de pièces à trouver ou chiner.

### RAFRAICHISSEMENT :

Rénovation légère d'une partie de votre appartement : Cuisine ou salle de bain - Ajout d'une verrière - Rafraichissement des peintures ou des sols - Coût des travaux : à partir de 250€ HT/m<sup>2</sup> (attention à la cuisine et à la salle de bains qui sont les plus chers)

- 1ère visite ou simple conseil : Entre 100 et 250 € HT/heure  
- Étude du projet, appel d'offre sans suivi de chantier : Entre 50 et 200€ HT/m<sup>2</sup>

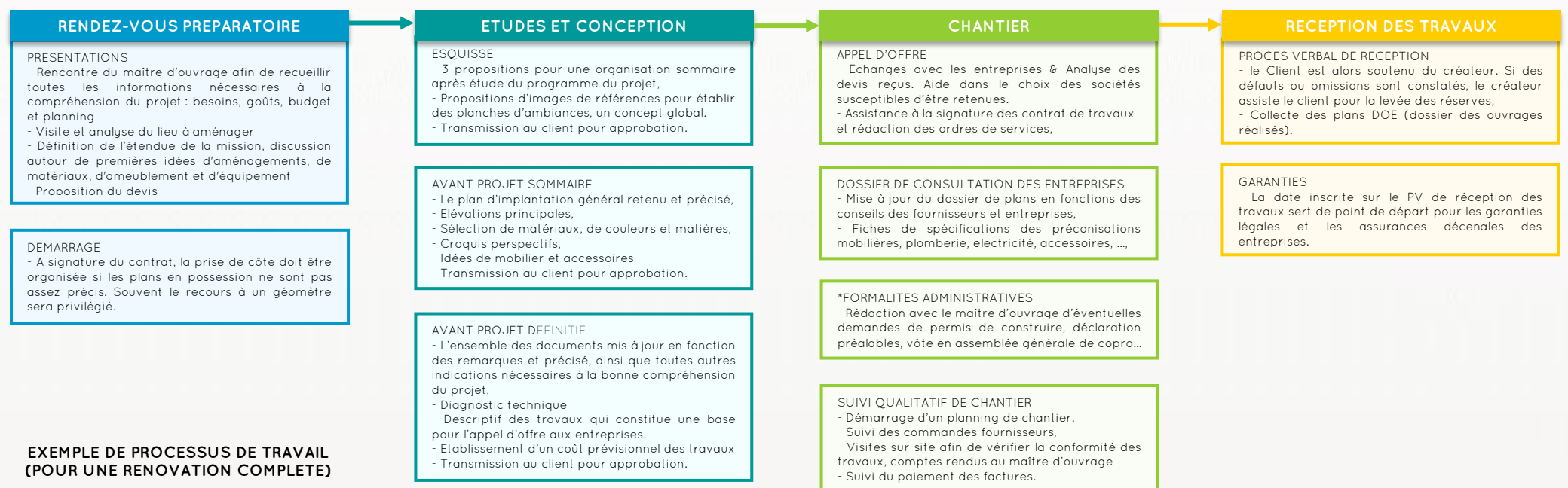
### RENOVATION COMPLETE :

Réorganisation des pièces de l'appartement (hors murs porteurs) - Rénovation de l'électricité et de la plomberie - Changement des revêtements de mur et de sol - Changement des fenêtres - Coût des travaux : à partir de 800€ HT/m<sup>2</sup>

- 1ère visite non facturée  
- Entre 10 et 15 % des travaux. De prime abord, il est difficile de fixer le budget final des travaux. Cela dit, Enoplid veille à respecter votre enveloppe.  
- Si le projet ne demande pas de formalités administratives\*, les honoraires baissent.  
- Le tarif varie également en fonction du temps des travaux: le suivi de chantier est chronophage, mais vous assure des prestations de qualité !

### TRAVAUX LOURDS :

Rénovation touchant à la structure du bâtiment : Agrandissement des fenêtres - Création de nouvelles fenêtres - Suppression d'un mur porteur - Modification de la toiture - Rénovation du plancher - Coût des travaux de rénovation : à partir de 1000€ HT/m<sup>2</sup>  
- Coût des travaux de construction neuve : à partir de 2500€ HT/m<sup>2</sup>



ENOPLID

ARCHITECTURE INTERIEURE  
DECORATION & MOBILIER

All rights reserved © 2018